

Gel ey denizin nazlı kıızı

Acem aşıran-Şarkı

(Koda)

Kemenceci Aleko'nun

VALS



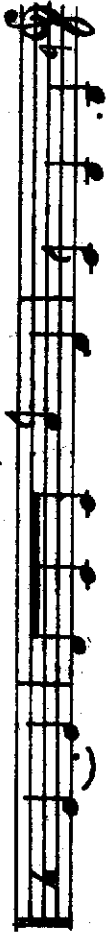
Gel eyde ni-zin



nazlı kı-zı - - - - - nu şî se ra



be - - - t nu şî se ro .bet



SAZ



cı — k sa hi le gel sine de (SAZ)



bir â le mi a bet bir â le mi â bet



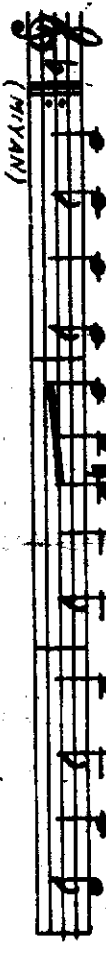
1



2



mes la ne ba kı — ş lar la be ni mes ki



(MİYAN)

1 ha ra be — t mesti harabet ha ra bet masti hara...bet



AYRIG ERGEN

Gel ey denizin nazlı kıızı nuşu serabet

Çiğ sahile gel sine de bir âlemi abet

Mestane bahışlarla beni mesti harabet

Çiğ sahile gel sine de bir âlemi abet.